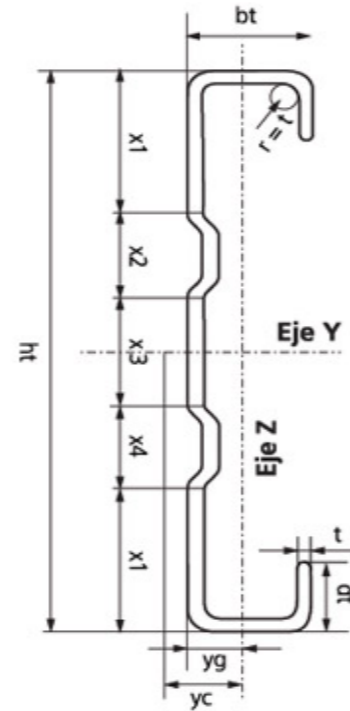
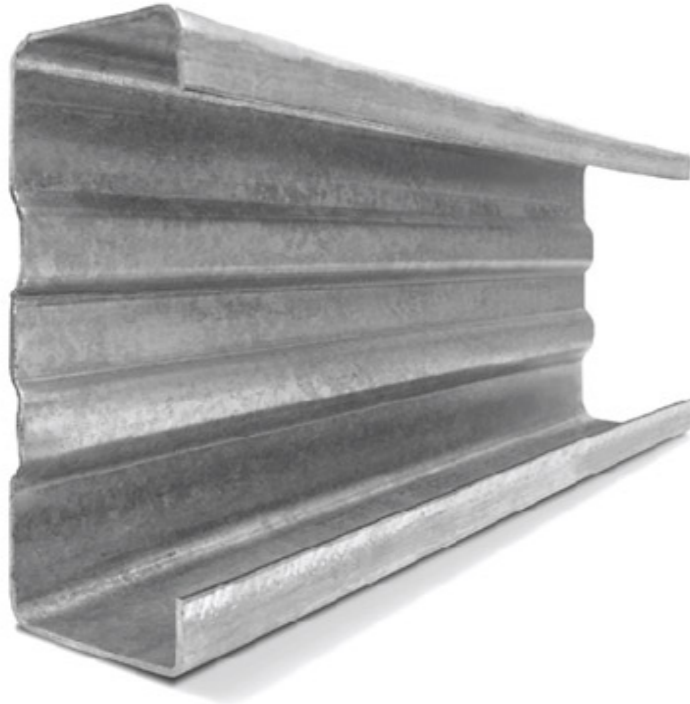


PERFIL C

Reforzado

Para vigas, entrepisos y otras aplicaciones en galpones avícolas o porcinos, viveros, etc.



ht	bt	dt	t=r	a	g	x1	x2	x3	x4	Jy	wv	iv	Jz	wz1	wz2	iz	Ya	Yc	Jt	Jw*
mm	mm	mm	mm	cm2	Kg/m	mm	mm	mm	mm	cm4	cm3	cm	cm4	cm3	cm3	cm	cm	cm	cm4	cm6
140	40	20	1,6	3,99	3,13	45	50	0	0	113	16,14	5,32	9,32	7,58	3,37	1,53	1,23	3,12	0,03	0,42
140	40	20	2	4,94	3,88	45	50	0	0	138,32	19,76	5,29	11,22	9,12	4,05	1,51	1,23	3,09	0,07	0,51
140	50	20	1,6	4,31	3,38	45	50	0	0	128,33	18,33	5,46	15,71	9,81	4,62	1,91	1,6	4	0,04	0,7
140	50	20	2	5,34	4,19	45	50	0	0	157,36	22,48	5,43	19,03	11,89	5,6	1,89	1,6	3,97	0,07	0,84
140	60	20	1,6	4,63	3,64	45	50	0	0	143,65	20,52	5,57	24,14	12,12	6,02	2,28	1,99	4,9	0,04	1,06
140	60	20	2	5,74	4,5	45	50	0	0	176,41	25,2	5,55	29,35	14,75	7,32	2,26	1,99	4,86	0,08	1,29
140	60	20	2	5,74	4,5	45	50	0	0	176,41	25,2	5,55	29,35	14,75	7,32	2,26	1,99	4,86	0,08	1,29
160	40	20	1,6	4,31	3,38	30	50	0	50	155,84	19,48	6,01	9,71	8,48	3,4	1,5	1,14	2,95	0,04	0,55
160	40	20	2	5,34	4,19	30	50	0	50	191,02	23,88	5,98	11,69	10,21	4,1	1,48	1,15	2,91	0,07	0,66
160	50	20	1,6	4,63	3,64	30	50	0	50	175,91	21,99	6,16	16,4	10,96	4,68	1,88	1,5	3,79	0,04	0,92
160	50	20	2	5,74	4,5	30	50	0	50	215,98	27	6,14	19,86	13,28	5,67	1,86	1,5	3,76	0,08	1,11
160	60	20	1,6	4,95	3,89	30	50	0	50	195,98	24,5	6,29	25,23	13,51	6,11	2,26	1,87	4,66	0,04	1,4
160	60	20	2	6,14	4,82	30	50	0	50	240,95	30,12	6,27	30,68	16,44	7,42	2,24	1,87	4,63	0,08	1,69
180	40	20	1,6	4,63	3,64	30	50	20	50	207,29	23,03	6,69	10,05	9,38	3,43	1,47	1,07	2,79	0,04	0,71
180	40	20	2	5,74	4,5	30	50	20	50	254,39	28,27	6,66	12,1	11,28	4,13	1,45	1,07	2,76	0,08	0,85
180	50	20	1,6	4,95	3,89	30	50	20	50	232,75	25,86	6,86	17	12,1	4,73	1,85	1,41	3,61	0,04	1,18
180	50	20	2	6,14	4,82	30	50	20	50	286,08	31,79	6,83	20,59	14,66	5,73	1,83	1,4	3,58	0,08	1,42
180	60	20	1,6	5,27	4,14	30	50	20	50	258,22	28,69	7	26,19	14,89	6,18	2,23	1,76	4,45	0,05	1,78
180	60	20	2	6,54	5,13	30	50	20	50	317,76	35,31	6,97	31,85	18,12	7,51	2,21	1,76	4,42	0,09	2,17
200	40	20	1,6	4,95	3,89	30	50	40	50	268,01	26,8	7,36	10,34	10,27	3,46	1,45	1,01	2,65	0,04	0,89
200	40	20	2	6,14	4,82	30	50	40	50	329,24	32,92	7,32	12,45	12,34	4,16	1,42	1,01	2,62	0,08	1,07
200	50	20	1,6	5,27	4,14	30	50	40	50	299,5	29,95	7,54	17,53	13,23	4,77	1,82	1,32	3,44	0,05	1,47
200	50	20	2	6,54	5,13	30	50	40	50	368,45	36,84	7,51	21,23	16,02	5,78	1,8	1,33	3,41	0,09	1,78
200	60	20	1,6	5,59	4,39	30	50	40	50	330,99	33,1	7,69	27,04	16,26	6,24	2,2	1,66	4,26	0,05	2,23
200	60	20	2	6,94	5,45	30	50	40	50	407,65	40,76	7,67	32,89	19,79	7,58	2,18	1,66	4,23	0,09	2,71

Referencias

g kg/m Peso
a cm² Seccion
t mm Espesor
ht mm Alto total
bt mm Ancho total
dt mm Labio total
r mm Radio interior
Jt cm⁴ Modulo de torsion

Jy cm⁴ Inercia respecto el eje Y

Jz cm⁴ Inercia respecto el eje Z

iy cm Radio de giro respecto al eje y

iz cm Radio de giro respecto al eje z

Wy

cm³ Modulo resistencia respecto al eje Y

x2 mm Distancia de radio a radio del refuerzo

Jw

cm⁶ Modulo de alabeo (*multiplicar por 1000)

x1 mm Distancia del ancho al radio del refuerzo

wz1

cm³ Modulo resistente borde 1 respecto al eje z

wz2

cm³ Modulo resistente borde 2 respecto al eje z

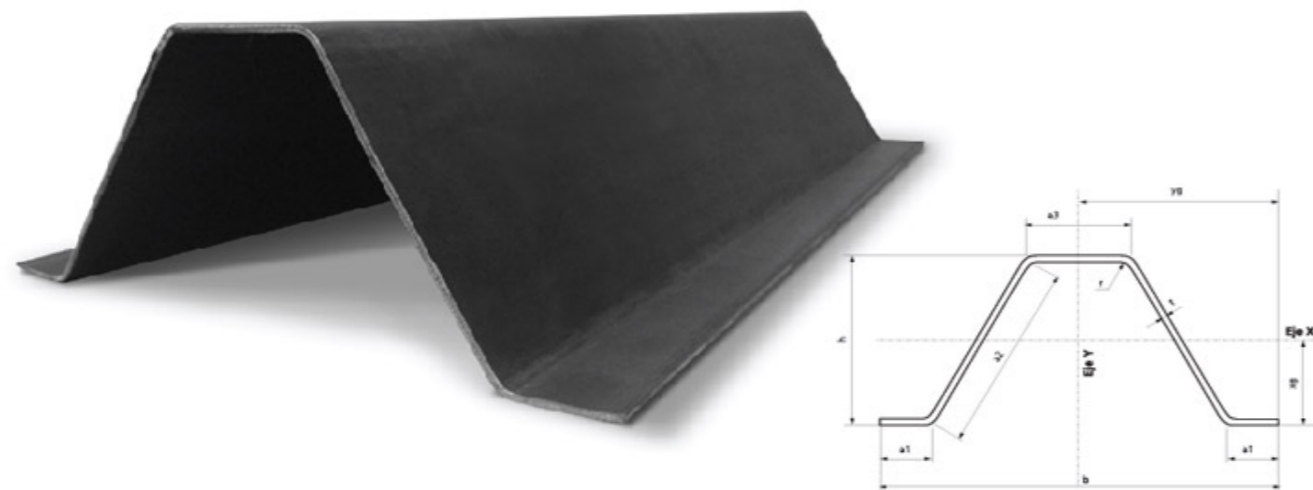
Yc cm Distancia desde el eje z al centro del corte

x3 mm Distancia de radio a radio entre los refuerzos

Yg cm Distancia desde el eje z al borde exterior del alma

PERFIL SILO

Para silos u otras aplicaciones.



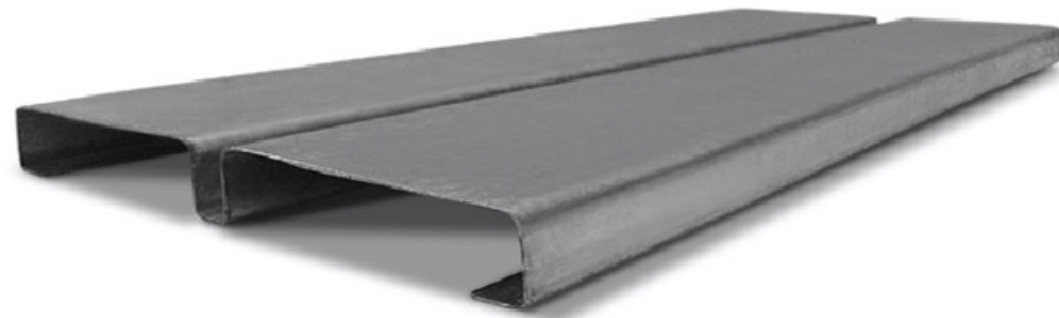
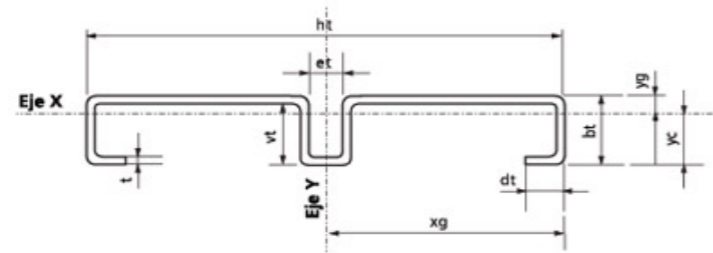
a2	a3	a1	b	t=r	a	g	h	Jx	ix	wx	xg	Jy	iy	wy	yg
mm	mm	mm	mm	mm	cm2	Kg/m	mm	cm4	cm	cm3	mm	cm4	cm	cm3	mm
101	50	25	190	1,6	4,77	3,79	90	51,24	3,28	11,39	45	133,46	5,29	14,05	95
101	50	25	190	2	5,92	4,74	90	63	3,26	14	45	165,76	5,29	17,45	95
101	50	25	190	2,5	7,33	5,92	90	77,17	3,24	17,15	45	205,71	5,3	21,65	95
101	50	25	190	3,2	9,38	7,58	90	96,63	3,21	21,47	45	263,21	5,3	27,71	95

Referencias

- g Kg/m Peso
- a cm2 Seccion
- t mm Espesor
- h mm Alto total
- a1 mm Labio total
- b mm Ancho total
- a2 mm Alto angular
- a3 mm Ancho angular
- r mm Radio Interno
- xg mm Distancia media del alto
- Jx cm4 Inercia respecto el eje x
- Jy cm4 Inercia respecto el eje y
- yg mm Distancia media del ancho
- wx=wy Radio de giro respecto el eje x/y
- ix cm Modulo resistencia respecto el eje x
- iy cm Modulo resistencia respecto el eje y

PERFIL BALDA

Para piso de estanterías u otras aplicaciones.



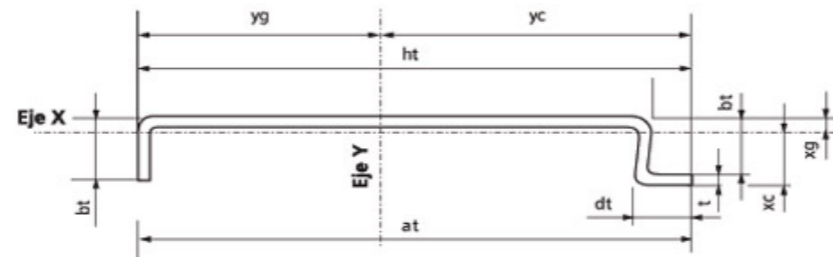
ht	bt=vt	dt	et	t	g	a	x	x	y	y	Jx	wx	Jy	wy	ix	iy
mm	mm	mm	mm	mm	Kg/m	cm ²	cm	cm	cm	cm	cm ⁴	cm ³	cm ⁴	cm ³	cm	cm
160	18	11	10	0,7	1,45	1,73	-8	8	-0,49	1,31	0,76	0,58	46,59	5,82	0,66	5,2

Referencias

- g Kg/m Peso
- a cm² Seccion
- t mm Espesor
- bt mm Ancho total
- dt mm Labio total
- ht mm Alto total (interior)
- Jx cm⁴ Inercia respecto el eje x
- Jy cm⁴ Inercia respecto el eje y
- vt mm Alto del valle del esfuerzo
- et mm Ancho del valle del esfuerzo
- ix cm radio de giro respecto el eje x
- iy cm radio de giro respecto el eje y
- wx cm³ Modulo resistencia respecto el eje x
- wy cm³ Modulo resistencia respecto el eje y
- x cm Posicion del centro de gravedad del eje x
- y cm Posicion del centro de gravedad del eje y

PERFIL PISO

Para entresijos u otras aplicaciones.



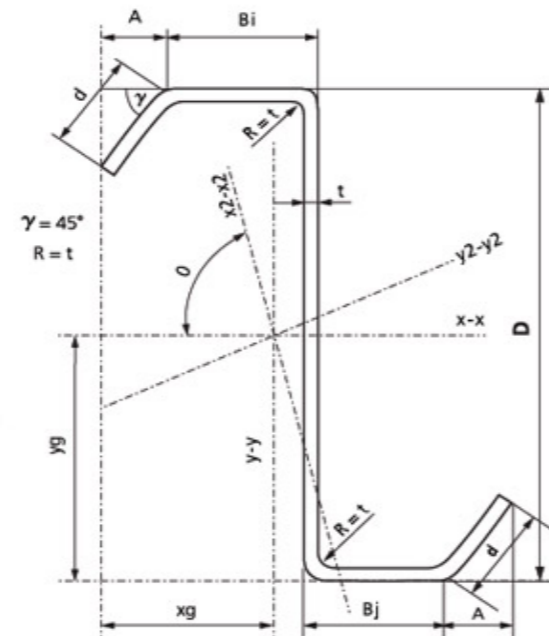
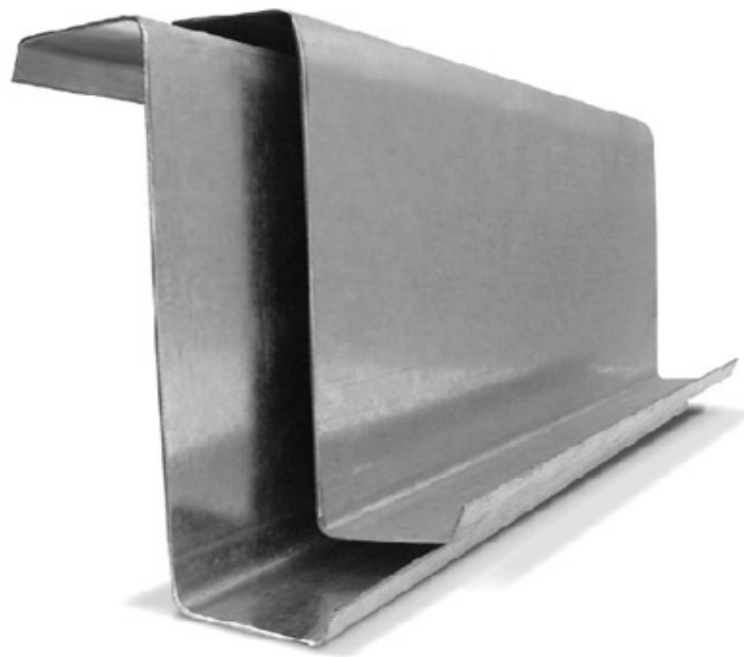
ht	bt	dt	t	a	g	x	x	y	y	Jx	wx	Jy	wy	ix	iy
mm	mm	mm	mm	cm ²	Kg/m	cm	cm	cm	cm	cm ⁴	cm ³	cm ⁴	cm ³	cm	cm
140	16	12	1,6	2,87	2,11	-7,5	7,5	-1,47	0,33	0,75	0,51	66,84	8,91	0,51	4,83
140	16	12	2	3,55	2,64	-7,51	7,49	-1,46	0,34	0,89	0,61	81,76	10,89	0,5	4,8

Referencias

- g Kg/m Peso
- a cm² Seccion
- t mm Espesor
- bt mm Ancho total
- dt mm Labio total
- ht mm Alto total (interior)
- Jx cm⁴ Inercia respecto el eje x
- Jy cm⁴ Inercia respecto el eje y
- ix cm radio de giro respecto el eje x
- iy cm radio de giro respecto el eje y
- wx cm³ Modulo resistencia respecto el eje x
- wy cm³ Modulo resistencia respecto el eje y
- x cm Posicion del centro de gravedad del eje x
- y cm Posicion del centro de gravedad del eje y

PERFIL Z

Para correas anidables solapadas u otras aplicaciones.



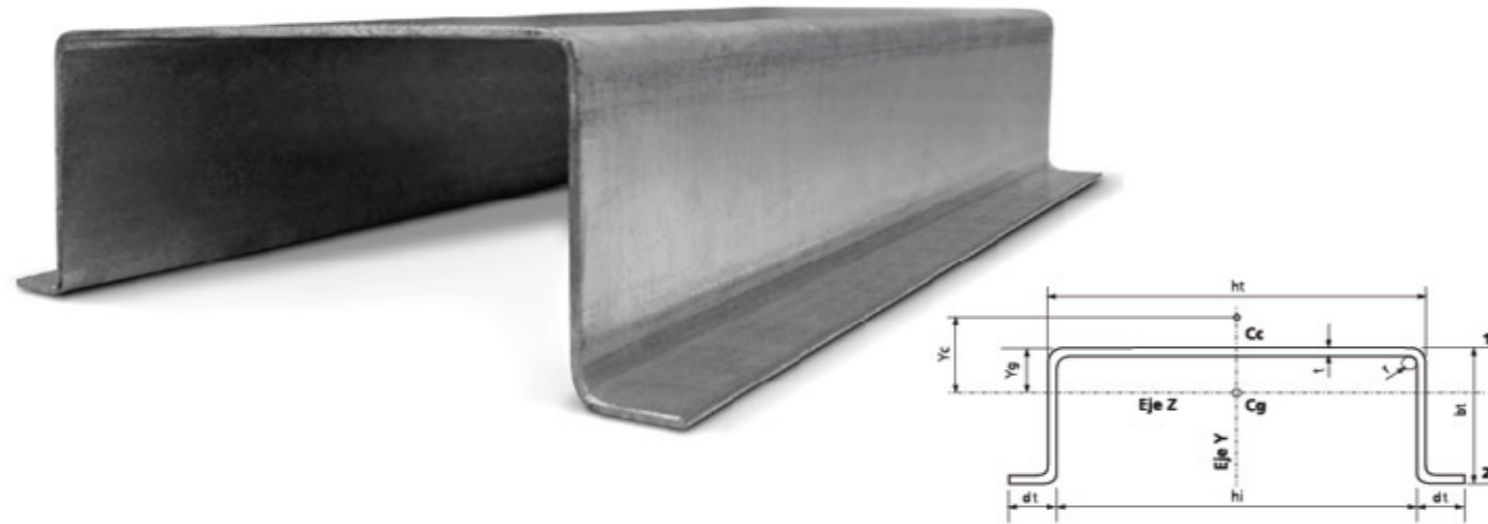
D	Bi	Bj	d	t=r	A	a	g	xg	yg	lx	Wx	rx	ly	Wy	ry	lxy	lx2	ly2	r	min	q	Jt
mm	mm	mm	mm	mm	mm	cm2	Kg/m	cm	cm	cm4	cm3	cm	cm4	cm3	cm	cm4	cm4	cm4	cm	[⊕]	cm4	cm6
100	60	55	15	1,6	10,61	3,81	3,08	6,83	5,1	64,62	12,66	4,12	36,83	5,39	3,11	37,6	10,64	90,81	1,67	55,09	0,03	0,56
100	60	55	15	2	10,61	4,73	3,85	6,81	5,1	79,44	15,57	4,1	45,3	6,65	3,09	46,31	13,01	111,72	1,66	55,07	0,06	0,68
100	60	55	15	2,5	10,61	5,86	4,81	6,79	5,1	97,23	19,06	4,07	55,48	8,17	3,08	56,81	15,83	136,88	1,64	55,04	0,12	0,82
100	60	55	15	3,2	10,61	7,41	6,15	6,75	5,1	120,8	23,67	4,04	69	10,22	3,05	70,83	19,48	170,32	1,62	55	0,25	1,01
120	60	55	15	1,6	10,61	4,13	3,33	6,84	6,11	97,81	16	4,87	36,83	5,38	2,99	45,56	12,5	122,14	1,74	61,85	0,04	0,84
120	60	55	15	2	10,61	5,13	4,16	6,82	6,11	120,45	19,7	4,85	45,3	6,64	2,97	56,15	15,31	150,43	1,73	61,85	0,07	1,02
120	60	55	15	2,5	10,61	6,36	5,2	6,8	6,11	147,76	24,17	4,82	55,48	8,16	2,95	68,94	18,66	184,58	1,71	61,85	0,13	1,24
120	60	55	15	3,2	10,61	8,05	6,66	6,77	6,11	184,16	30,12	4,78	69	10,2	2,93	86,07	23,03	230,13	1,69	61,85	0,27	1,53
140	60	55	20	1,6	14,15	4,61	3,71	7,2	7,12	144,48	20,29	5,6	44,34	6,16	3,1	59,77	16,44	172,38	1,89	64,93	0,04	1,45
140	60	55	20	2	14,15	5,73	4,63	7,18	7,12	178,21	25,03	5,58	54,59	7,6	3,09	73,74	20,18	212,62	1,88	64,94	0,08	1,78
140	60	55	20	2,5	14,15	7,11	5,79	7,16	7,12	219,07	30,77	5,55	66,95	9,35	3,07	90,68	24,65	261,37	1,86	64,95	0,15	2,17
140	60	55	20	3,2	14,15	9,01	7,41	7,12	7,12	273,84	38,46	5,51	83,43	11,71	3,04	113,44	30,54	326,73	1,84	64,96	0,31	2,68
160	60	55	20	1,6	14,15	4,93	3,96	7,21	8,13	196,83	24,22	6,32	44,34	6,15	3	68,82	17,87	223,29	1,9	68,92	0,04	1,95
160	60	55	20	2	14,15	6,13	4,95	7,19	8,13	243,03	29,9	6,3	54,59	7,59	2,98	84,94	21,95	275,67	1,89	68,94	0,08	2,39
160	60	55	20	2,5	14,15	7,61	6,18	7,17	8,13	299,13	36,8	6,27	66,95	9,34	2,97	104,51	26,84	339,25	1,88	68,96	0,16	2,91
160	60	55	20	3,2	14,15	9,65	7,91	7,13	8,13	374,61	46,09	6,23	83,43	11,7	2,94	130,82	33,29	424,75	1,86	68,98	0,33	3,6
180	60	55	25	2	17,68	6,73	5,42	7,55	9,13	330,89	36,24	7,01	64,88	8,59	3,1	106,67	27,39	368,38	2,02	70,59	0,09	3,73
180	60	55	25	2,5	17,68	8,36	6,77	7,52	9,13	407,83	44,66	6,98	79,66	10,59	3,09	131,38	33,54	453,94	2	70,61	0,17	4,56
180	60	55	25	3,2	17,68	9,97	8,16	7,48	8,12	387,3	47,67	6,23	99,42	13,29	3,16	145,06	39,01	447,72	1,98	67,34	0,34	4,36
180	80	72	25	2	17,68	7,47	6	9,46	9,19	389,51	42,39	7,22	123,49	13,06	4,07	164,22	45,17	467,83	2,46	64,46	0,1	6,61
180	80	72	25	2,5	17,68	9,28	7,5	9,43	9,19	480,69	52,31	7,2	152,14	16,13	4,05	202,73	55,48	577,34	2,44	64,46	0,19	8,11
180	80	72	25	3,2	17,68	11,15	9,09	9,39	8,18	460,08	56,26	6,42	190,8	20,33	4,14	224,84	63,37	587,51	2,38	60,41	0,38	7,78
200	60	55	25	2	17,68	7,13	5,73	7,56	10,14	424,18	41,84	7,71	64,88	8,59	3,02	119,3	28,87	460,19	2,01	73,16	0,1	4,69
200	60	55	25	2,5	17,68	8,86	7,16	7,53	10,14	523,25	51,61	7,69	79,66	10,58	3	146,99	35,38	567,54	2	73,19	0,18	5,74
200	60	55	25	3,2	17,68	11,25	9,17	7,5	10,14	657,36	64,84	7,65	99,42	13,26	2,97	184,35	44,01	712,77	1,98	73,23	0,38	7,13
200	80	72	25	2	17,68	7,87	6,31	9,47	10,2	496,71	48,7	7,94	123,49	13,04	3,96	183,5	48,38	571,82	2,48	67,69	0,1	8,35
200	80	72	25	2,5	17,68	9,78	7,89	9,44	10,2	613,46	60,14	7,92	152,14	16,11	3,94	226,6	59,46	706,14	2,47	67,71	0,2	10,24
200	80	72	25	3,2	17,68	12,43	10,1	9,41	10,2	772	75,68	7,88	190,8	20,28	3,92	285,11	74,3	888,51	2,44	67,73	0,42	12,78
220	80	72	25	2	17,68	8,27	6,63	9,48	11,21	619,65	55,28	8,66	123,49	13,03	3,86	202,78	51,16	691,99	2,49	70,32	0,11	10,31
220	80	72	25	2,5	17,68	10,28	8,28	9,45	11,21	765,8	68,32	8,63	152,14	16,09	3,85	250,47	62,89	855,05	2,47	70,34	0,21	12,66
220	80	72	25	3,2	17,68	13,07	10,6	9,42	11,21	964,63	86,05	8,59	190,8	20,26	3,82	315,25	78,63	1076,8	2,45	70,37	0,45	15,79
240	80	72	25	2	17,68	8,67	6,94	9,49	12,22	759,15	62,13	9,36	123,49	13,02	3,77	222,07	53,6	829,04	2,49	72,48	0,12	12,5
240	80	72	25	2,5	17,68	10,78	8,67	9,46	12,22	938,73	76,83	9,33	152,14	16,08	3,76	274,33	65,92	1025	2,47	72,51	0,22	15,35
240	80	72	25	3,2	17,68	13,71	11,1	9,43	12,22	1183,4	96,85	9,29	190,8	20,24	3,73	345,39	82,45	1291,8	2,45	72,54	0,47	19,17
260	80	72	25	2	17,68	9,07	7,25	9,49	13,23	915,99	69,26	10,05	123,49	13,01	3,69	241,35	55,78	983,7	2,48	74,28	0,12	14,92
260	80	72	25	2,5	17,68	11,28	9,07	9,47	13,23	1133,2	85,68	10,02	152,14	16,07	3,67	298,2	68,62	1216,8	2,47	74,31	0,24	18,33
260	80	72	25	3,2	17,68	14,35	11,61	9,44	13,23	1429,6	108,08	9,98	190,8	20,22	3,65	375,52	85,86	1534,5	2,45	74,34	0,49	22,9
280	80	72	25	2	17,68	9,47	7,57	9,5	14,23	1091	76,65	10,73	123,49	13	3,61	260,63	57,75	1156,7	2,47	75,8	0,13	17,57
280	80	72	25	2,5	17,68	11,78	9,46	9,48	14,23	1350,3	94,87	10,7	152,14	16,05	3,59	322,07	71,06	1431,4	2,46	75,82	0,25	21,59
280	80	72	25	3,2	17,68	14,99	12,11	9,44	14,23	1704,5	119,75	10,66	190,8	20,21	3,57	405,66	88,95	1806,4	2,44	75,86	0,51	26,99
300	80	72	25	2,5	17,68	9,85	7,88	9,51	15,24	1284,9	84,31	11,41	123,49	12,99	3,54	279,91	59,55	1348,9	2,46	77,09	0,13	20,45
300	80	72	25	2,2	17,68	12,28	9,85	9,48	15,24	1591	104,39	11,38	152,14	16,04	3,52	345,94	73,29	1669,8	2,44	77,11	0,26	25,15
300	80	72	25	3,2	17,68	15,63	12,61	9,45	15,24	2009,4	131,84	11,34	190,8	20,19	3,49	435,8	91,77	2108,5	2,42	77,15	0,53	31,44

Referencias

g kg/m Peso
 a cm² Seccion
 t mm Espesor
 A mm Labio total
 Bi=Bj m Ancho total
 r mm Radio interior
 Ix=Iy cm Inercia eje x / y
 Ixy Producto de Inercia
 r min Radio de giro minimo
 D mm Alto total (interior)
 rx=ry cm Radio de giro eje x/y
 Jt cm⁴ Inercia a torsion pura
 Wx=Wy Modulo resistente ejex/y
 xg=yg c Posicion centro de gravedad
 Cw cm⁶ Modulo de alabeo (*multiplicar por 1000)
 Ix²=Iy² Inercia segun ejes principales de Inercia
 q [◊] Inclinacion de ejes principales de inercia

PERFIL GALERA

Para cordones en reticulados u otras aplicaciones. Permite el encastrado con otros perfiles.



ht	bt	dt	t=r	a	g	Jy	wy	iy	Jz	wz1	wz2	iz	Yg	Yc	Jt	Jw*
mm	mm	mm	mm	cm ²	Kg/m	cm ⁴	cm ³	cm	cm ⁴	cm ³	cm ³	cm	cm	cm	cm ⁴	cm ⁶
60	30	20	1,6	2,46	2,01	21,86	4,34	2,98	3,6	2,82	2,09	1,21	1,28	2,45	0,02	0,01

60	30	20	2	3,04	2,48	27,26	5,4	3	4,31	3,4	2,49	1,19	1,27	2,42	0,04	0,02
60	30	20	2,5	3,74	3,05	33,7	6,67	3	5,1	4,04	2,93	1,17	1,26	2,38	0,08	0,02
60	30	20	3,2	4,67	3,82	41,92	8,33	3	5,99	4,79	3,43	1,13	1,25	2,33	0,16	0,02
80	30	20	1,6	2,78	2,27	37,81	6,26	3,69	4,01	3,52	2,15	1,2	1,14	2,37	0,02	0,03
80	30	20	2	3,44	2,81	47,04	7,77	3,7	4,8	4,23	2,57	1,18	1,13	2,33	0,05	0,03
80	30	20	2,5	4,24	3,46	58,07	9,6	3,7	5,67	5,03	3,02	1,16	1,13	2,29	0,09	0,04
80	30	20	3,2	5,31	4,34	72,25	11,98	3,69	6,66	5,95	3,55	1,12	1,12	2,24	0,18	0,05
80	50	20	1,6	3,42	2,79	48,67	8,06	3,77	13,09	6,54	4,37	1,96	2	4,19	0,03	0,1
80	50	20	2	4,24	3,46	60,82	10,05	3,79	15,91	7,99	5,28	1,94	1,99	4,16	0,06	0,12
80	50	20	2,5	5,24	4,27	75,5	12,48	3,8	19,15	9,68	6,34	1,91	1,98	4,11	0,11	0,15
80	50	20	3,2	6,59	5,38	94,72	15,71	3,79	23,18	11,79	7,64	1,87	1,97	4,06	0,22	0,18
80	60	20	1,6	3,74	3,05	54,1	8,96	3,81	20,08	8,2	5,66	2,32	2,45	5,13	0,03	0,16
80	60	20	2	4,64	3,79	67,71	11,19	3,82	24,49	10,05	6,87	2,3	2,44	5,09	0,06	0,2
80	60	20	2,5	5,74	4,68	84,21	13,92	3,83	29,63	12,22	8,29	2,27	2,42	5,05	0,12	0,24
80	60	20	3,2	7,23	5,91	105,96	17,57	3,83	36,13	15	10,06	2,24	2,41	5	0,25	0,3
100	30	20	1,6	3,1	2,53	59,31	8,42	4,38	4,33	4,2	2,2	1,18	1,03	2,26	0,03	0,05
100	30	20	2	3,84	3,13	73,69	10,45	4,38	5,18	5,05	2,62	1,16	1,03	2,22	0,05	0,06
100	30	20	2,5	4,74	3,87	90,91	12,89	4,38	6,11	5,99	3,09	1,14	1,02	2,18	0,1	0,07
100	30	20	3,2	5,95	4,86	113,21	16,1	4,36	7,19	7,07	3,63	1,1	1,02	2,12	0,2	0,08
100	50	20	2	4,64	3,79	94,91	13,46	4,52	17,21	9,42	5,42	1,93	1,83	3,99	0,06	0,22
100	50	20	2,5	5,74	4,68	117,69	16,69	4,53	20,72	11,4	6,51	1,9	1,82	3,94	0,12	0,26
100	50	20	2,5	5,74	4,68	117,69	16,69	4,53	20,72	11,4	6,51	1,9	1,82	3,94	0,12	0,26
100	50	20	3,2	7,23	5,91	147,68	21,01	4,52	25,08	13,89	7,85	1,86	1,81	3,89	0,25	0,32
100	60	20	1,6	4,06	3,31	84,48	12	4,56	21,74	9,61	5,82	2,32	2,26	4,94	0,03	0,28
100	60	20	2	5,04	4,11	105,52	14,97	4,58	26,5	11,77	7,07	2,29	2,25	4,9	0,07	0,35
100	60	20	2,5	6,21	5,08	128,45	18,35	4,55	31,95	14,21	8,52	2,27	2,25	4,87	0,13	0,41
100	60	20	3,2	7,87	6,43	164,92	23,46	4,58	39,11	17,57	10,36	2,23	2,23	4,8	0,27	0,51
120	50	20	1,6	4,06	3,31	110,97	13,8	5,23	15,08	8,88	4,57	1,93	1,7	3,85	0,03	0,28
120	50	20	2	5,04	4,11	138,27	17,18	5,24	18,31	10,83	5,53	1,91	1,69	3,82	0,07	0,35
120	50	20	2,5	6,24	5,1	171,36	21,29	5,24	22,03	13,1	6,64	1,88	1,68	3,77	0,13	0,42
120	50	20	3,2	7,87	6,43	215,1	26,79	5,23	26,67	15,95	8,02	1,84	1,67	3,71	0,27	0,51
120	60	20	1,6	4,38	3,57	122,96	15,29	5,3	23,15	11,01	5,94	2,3	2,1	4,74	0,04	0,45
120	60	20	2	5,44	4,44	153,4	19,06	5,31	28,22	13,48	7,22	2,28	2,09	4,7	0,07	0,55
120	60	20	2,5	6,74	5,5	190,42	23,65	5,32	34,13	16,39	8,71	2,25	2,08	4,66	0,14	0,67
120	60	20	3,2	8,51	6,95	239,63	29,84	5,31	41,63	20,1	10,6	2,21	2,07	4,6	0,29	0,81
140	50	20	1,6	4,38	3,57	153,97	17,03	5,93	15,86	10,04	4,64	1,9	1,58	3,69	0,04	0,42
140	50	20	2	5,44	4,44	191,71	21,18	5,94	19,25	12,24	5,62	1,88	1,57	3,65	0,07	0,51
140	50	20	2,5	6,74	5,5	237,5	26,24	5,94	23,16	14,79	6,74	1,85	1,57	3,61	0,14	0,62
140	60	20	1,6	4,7	3,84	170,19	18,83	6,02	24,37	12,4	6,04	2,28	1,97	4,55	0,04	0,66
140	60	20	2	5,84	4,76	212,16	23,44	6,03	29,7	15,18	7,34	2,26	1,96	4,51	0,08	0,81
140	60	20	2,5	7,24	5,91	263,24	29,09	6,03	35,92	18,44	8,86	2,23	1,95	4,47	0,15	0,99
140	60	20	3,2	9,15	7,47	331,35	36,69	6,02	43,81	22,61	10,78	2,19	1,94	4,41	0,31	1,2
140	80	30	1,6	5,66	4,62	231,79	23,09	6,4	56,28	18,34	11,41	3,15	3,07	6,65	0,05	1,37
140	80	30	2	7,04	5,74	289,57	28,81	6,41	69,11	22,6	13,98	3,13	3,06	6,62	0,09	1,69
140	80	30	2,5	8,74	7,13	360,37	35,86	6,42	84,41	27,71	17,04	3,11	3,05	6,57	0,18	2,07
140	80	30	3,2	11,07	9,04	455,7	45,43	6,42	104,44	34,42	21,03	3,07	3,03	6,52	0,38	2,56
140	100	30	1,6	6,3	5,14	264,23	26,32	6,48	94,61	23,95	15,64	3,88	3,95	8,51	0,05	2,42
140	100	30	2	7,84	6,4	330,47	32,88	6,49	116,51	29,59	19,22	3,86	3,94	8,47	0,1	3
140	100	30	2,5	9,74	7,95	411,85	40,98	6,5	142,83	36,4	23,51	3,83	3,92	8,43	0,2	3,69
140	100	30	3,2	12,35	10,08	521,87	52,03	6,5	177,66	45,45	29,17	3,79	3,91	8,37	0,42	4,59
140	120	30	2	8,64	7,05	371,37	36,95	6,56	179,4	37,08	25,05	4,56	4,84	10,35	0,12	4,83
140	120	30	2,5	10,74	8,77	463,33	46,1	6,57	220,5	45,71	30,73	4,53	4,82	10,31	0,22	5,96
140	120	30	3,2	13,63	11,13	588,04	58,63	6,57	275,27	57,26	38,27	4,49	4,81	10,25	0,47	7,45
160	50	20	1,6	4,7	3,83	205,72	20,49	6,62	16,53	11,19	4,69	1,88	1,48	3,53	0,04	0,59
160	50	20	2	5,86	4,78	259,54	25,7	6,66	20,09	13,69	5,69	1,85	1,47	3,49	0,08	0,74
160	50	20	2,5	7,24	5,91	317,13	31,55	6,62	24,12	16,45	6,83	1,83	1,47	3,45	0,15	0,88

160	50	20	3,2	9,15	7,47	398,45	39,73	6,6	29,19	19,99	8,25	1,79	1,46	3,39	0,31	1,06
160	60	20	1,6	5,02	4,09	226,82	22,59	6,72	25,44	13,79	6,12	2,25	1,84	4,37	0,04	0,93
160	60	20	2	6,24	5,09	282,59	28,12	6,73	30,99	16,86	7,44	2,23	1,84	4,34	0,08	1,14
160	60	20	2,5	7,74	6,32	350,54	34,88	6,73	37,47	20,48	8,99	2,2	1,83	4,29	0,16	1,38
160	60	20	3,2	9,79	7,99	441,38	44,01	6,71	45,7	25,09	10,94	2,16	1,82	4,23	0,33	1,69
160	80	30	1,6	5,98	4,88	304,59	27,59	7,14	58,98	20,28	11,58	3,14	2,91	6,47	0,05	1,92
160	80	30	2	7,44	6,07	380,28	34,41	7,15	72,42	24,98	14,2	3,12	2,9	6,44	0,1	2,37
160	80	30	2,5	9,24	7,54	473,07	42,81	7,16	88,45	30,62	17,3	3,09	2,89	6,39	0,19	2,9
160	80	30	3,2	11,71	9,56	598,25	54,24	7,15	109,44	38,04	21,36	3,06	2,88	6,34	0,4	3,59
160	100	30	1,6	6,62	5,4	346,79	31,41	7,24	99,17	26,36	15,9	3,87	3,76	8,3	0,06	3,37
160	100	30	2	8,24	6,72	433,42	39,22	7,25	122,12	32,56	19,54	3,85	3,75	8,26	0,11	4,17
160	100	30	2,5	10,24	8,36	539,9	48,86	7,26	149,7	40,04	23,91	3,82	3,74	8,22	0,21	5,13
160	100	30	3,2	12,99	10,61	684,11	62,02	7,26	186,21	50	29,67	3,79	3,72	8,16	0,44	6,38
160	120	30	2	9,04	7,38	486,56	44,03	7,34	187,99	40,61	25,5	4,56	4,63	10,12	0,12	6,67
160	120	30	2,5	11,24	9,18	606,73	54,91	7,35	231,05	50,07	31,28	4,53	4,61	10,08	0,23	8,23
160	120	30	3,2	14,27	11,65	769,97	69,81	7,35	288,47	62,73	38,98	4,5	4,6	10,02	0,49	10,29
180	50	20	1,6	5,02	4,09	266,85	24,17	7,29	17,12	12,33	4,74	1,85	1,39	3,39	0,04	0,8
180	50	20	2	6,24	5,09	332,01	30,05	7,3	20,76	15	5,74	1,82	1,38	3,35	0,08	0,98
180	50	20	2,5	7,74	6,32	411,23	37,22	7,29	24,96	18,09	6,9	1,8	1,38	3,31	0,16	1,18
180	50	20	3,2	9,79	7,99	516,93	46,87	7,27	30,2	21,96	8,33	1,76	1,38	3,25	0,33	1,44
180	60	20	1,6	5,34	4,36	293,47	26,58	7,42	26,37	15,16	6,19	2,22	1,74	4,21	0,05	1,25
180	60	20	2	6,64	5,42	365,49	33,08	7,42	32,12	18,54	7,53	2,2	1,73	4,17	0,09	1,53
180	60	20	2,5	8,24	6,73	453,32	41,02	7,42	38,83	22,5	9,09	2,17	1,73	4,12	0,17	1,86
180	60	20	3,2	10,43	8,52	570,98	51,77	7,4	47,35	27,54	11,06	2,13	1,72	4,06	0,36	2,27
180	80	30	1,6	6,3	5,14	389,34	32,34	7,86	61,41	22,21	11,73	3,12	2,76	6,3	0,05	2,59
180	80	30	2	7,84	6,4	485,87	40,32	7,87	75,39	27,36	14,38	3,1	2,76	6,26	0,1	3,2
180	80	30	2,5	9,74	7,95	604,24	50,14	7,88	92,07	33,52	17,53	3,07	2,75	6,21	0,2	3,92
180	80	30	3,2	12,35	10,08	764,22	63,53	7,87	113,92	41,63	21,64	3,04	2,74	6,16	0,42	4,85
180	100	30	1,6	6,94	5,66	442,58	36,76	7,99	103,31	28,76	16,12	3,86	3,59	8,09	0,06	4,52
180	100	30	2	8,64	7,05	552,84	45,88	8	127,2	35,51	19,82	3,84	3,58	8,05	0,12	5,59
180	100	30	2,5	10,74	8,77	688,42	57,13	8,01	155,92	43,68	24,25	3,81	3,57	8,01	0,22	6,89
180	100	30	3,2	13,63	11,13	872,32	72,51	8	193,96	54,53	30,1	3,77	3,56	7,95	0,47	8,57
180	120	30	2	9,44	7,7	619,82	51,44	8,1	195,85	44,14	25,9	4,56	4,44	9,89	0,13	8,9
180	120	30	2,5	11,74	9,58	772,6	64,12	8,11	240,69	54,41	31,77	4,53	4,42	9,84	0,24	10,99
180	120	30	3,2	14,91	12,17	980,43	81,5	8,11	300,54	68,18	39,59	4,49	4,41	9,78	0,51	13,73
200	80	30	2	8,24	6,72	607,13	46,52	8,59	78,08	29,72	14,53	3,08	2,63	6,09	0,11	4,19
200	80	30	2,5	10,24	8,36	754,9	57,85	8,59	95,34	36,41	17,72	3,05	2,62	6,04	0,21	5,13
200	80	30	3,2	12,99	10,61	954,89	73,28	8,57	117,96	45,2	21,88	3,01	2,61	5,98	0,44	6,35
200	100	30	2	9,04	7,38	689,54	52,84	8,74	131,83	38,46	20,06	3,82	3,43	7,85	0,12	7,29
200	100	30	2,5	11,24	9,18	858,43	65,78	8,74	161,59	47,29	24,55	3,79	3,42	7,8	0,23	8,97
200	100	30	3,2	14,27	11,65	1087,8	83,48	8,73	201,02	59,04	30,48	3,75	3,4	7,74	0,49	11,17
200	120	30	2	9,84	8,03	771,96	59,15	8,86	203,06	47,66	26,24	4,54	4,26	9,65	0,13	11,55
200	120	30	3,2	15,52	12,67	1208	93,06	8,82	311,08	73,34	40,1	4,48	4,24	9,56	0,53	17,59
220	80	30	2	8,64	7,05	744,86	53,01	9,29	80,51	32,08	14,66	3,05	2,51	5,92	0,12	5,35
220	80	30	2,5	10,74	8,77	926,03	65,91	9,29	98,3	39,28	17,88	3,03	2,5	5,87	0,22	6,55
220	80	30	3,2	13,63	11,13	1171,5	83,5	9,27	121,62	48,75	22,09	2,99	2,49	5,81	0,47	8,11
220	100	30	2	9,44	7,7	844,32	60,09	9,46	136,08	41,4	20,27	3,8	3,29	7,65	0,13	9,27
220	100	30	2,5	11,74	9,58	1050,9	74,8	9,46	166,78	50,9	24,81	3,77	3,28	7,6	0,24	11,4
220	100	30	3,2	14,91	12,17	1331,8	94,93	9,45	207,47	63,54	30,81	3,73	3,27	7,54	0,51	14,2
220	120	30	2	10,24	8,36	943,77	67,17	9,6	209,72	51,18	26,54	4,53	4,1	9,43	0,14	14,63
220	120	30	2,5	12,74	10,4	1175,8	83,69	9,61	257,72	63,07	32,57	4,5	4,09	9,38	0,27	18,04
220	120	30	3,2	16,19	13,22	1492,1	106,35	9,6	321,82	79,02	40,59	4,46	4,07	9,32	0,55	22,56
240	80	30	2	9,04	7,38	899,86	59,79	9,98	82,73	34,43	14,78	3,03	2,4	5,76	0,12	6,68
240	80	30	3,2	14,27	11,65	1415,5	94,18	9,96	124,95	52,28	22,27	2,96	2,39	5,65	0,49	10,14
240	100	30	2	9,84	8,03	1018	67,64	10,17	139,97	44,34	20,45	3,77	3,16	7,46	0,13	11,54
240	100	30	2,5	12,24	9,99	1266,9	84,18	10,17	171,54	54,5	25,03	3,74	3,15	7,41	0,26	14,19

240	100	30	3,2	15,55	12,7	1605,7	106,83	10,16	213,38	68,01	31,09	3,7	3,14	7,35	0,53	17,68
240	120	30	2	10,64	8,68	1136,1	75,49	10,33	215,87	54,68	26,81	4,5	3,95	9,21	0,14	18,15
240	120	30	2,5	13,24	10,81	1415,1	94,03	10,34	265,27	67,39	32,9	4,48	3,94	9,16	0,28	22,39
240	120	30	3,2	16,83	13,74	1795,9	119,49	10,33	331,24	84,42	41,01	4,44	3,92	9,1	0,57	27,99
260	80	30	2	9,44	7,7	1072,9	66,85	10,66	84,76	36,76	14,89	3	2,31	5,6	0,13	8,2
260	80	30	2,5	11,74	9,58	1333,7	83,1	10,66	103,47	44,99	18,15	2,97	2,3	5,56	0,24	10,04
260	80	30	3,2	14,91	12,17	1687,9	105,3	10,64	127,99	55,79	22,43	2,93	2,29	5,5	0,51	12,44
260	100	30	2	10,24	8,36	1211,3	75,47	10,88	143,56	47,26	20,62	3,74	3,04	7,28	0,14	14,11
260	100	30	2,5	12,74	10,4	1507,3	93,91	10,88	175,93	58,08	25,24	3,72	3,03	7,23	0,27	17,36
260	100	30	3,2	16,19	13,22	1910,6	119,19	10,86	218,83	72,47	31,35	3,68	3,02	7,17	0,55	21,62
260	120	30	2	11,04	9,01	1349,6	84,09	11,06	221,58	58,18	27,05	4,48	3,81	9	0,15	22,14
260	120	30	2,5	13,74	11,22	1680,9	104,73	11,06	272,27	71,69	33,19	4,45	3,8	8,95	0,29	27,3
260	120	30	3,2	17,47	14,26	2133,3	133,08	11,05	339,97	89,8	41,39	4,41	3,79	8,89	0,6	34,14
280	80	30	2	9,84	8,03	1264,9	74,19	11,34	86,63	39,1	14,98	2,97	2,22	5,45	0,13	9,9
280	80	30	2,5	12,24	9,99	1572,3	92,22	11,33	105,74	47,82	18,27	2,94	2,21	5,41	0,26	12,13
280	80	30	3,2	15,55	12,7	1990,2	116,86	11,31	130,79	59,28	22,57	2,9	2,21	5,35	0,53	15,03
280	100	30	2	10,64	8,68	1425,1	83,58	11,57	146,89	50,18	20,77	3,72	2,93	7,1	0,14	17
280	100	30	2,5	13,24	10,81	1773,2	104	11,57	179,99	61,65	25,42	3,69	2,92	7,05	0,28	20,91
280	100	30	3,2	16,83	13,74	2247,9	132	11,56	223,87	76,9	31,58	3,65	2,91	6,99	0,57	26,05
280	120	30	2	11,44	9,34	1585,3	92,98	11,77	226,89	61,68	27,27	4,45	3,68	8,8	0,15	26,61
280	120	30	2,5	14,24	11,62	1974,2	115,79	11,77	278,78	75,99	33,46	4,42	3,67	8,75	0,3	32,81
280	120	30	3,2	18,11	14,79	2505,7	147,13	11,76	348,09	95,17	41,73	4,38	3,66	8,69	0,62	41,03

Referencias

g kg/m Peso
a cm² Seccion
t mm Espesor
bt mm Ancho total
dt mm Labio total
r mm Radio interior
Jt cm⁴ Modulo de torsion
ht mm Alto total (interior)
Jy cm⁴ Inercia respecto el eje Y
Jz cm⁴ Inercia respecto el eje Z
iy cm Radio de giro respecto al eje y
iz cm³ Radio de giro respecto al eje z
Wy cm³ Modulo resistencia respecto al eje Y
Jw cm⁶ Modulo de alabeo (*multiplicar por 1000)
wz1 cm: Modulo resistente borde 1 respecto al eje z
wz2 cm: Modulo resistente borde 2 respecto al eje z
Yc cm Distancia desde el eje z al centro del corte
Yg cm Distancia desde el eje z al borde exterior del alma